

# 版画家 ベルナール・ビュフェ

Bernard Buffet, le graveur

2020年3月20日 | 金 | - ~~7月5日 | 日~~

9月1日 | 火 | まで延長

油彩だけでなく、すぐれた版画作品も制作した画家を、フランスでは“peintre-graveur パントル・グラヴール(画家にして版画家)”と呼びます。ピカソ、マティス、シャガールといった、20世紀を代表する画家の多くがそうであったように、ビュフェも版画作品を多く制作した“パントル・グラヴール”でした。

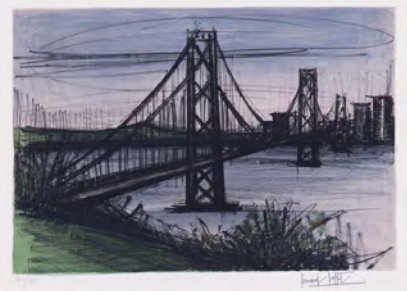
本展では、ビュフェの版画作品を、モチーフ、テーマもさまざまにたっぷりご紹介します。



## 1. ヴュフェの愛したリトグラフとドライポイントを楽しむ



ヴュフェは、ドライポイントとリトグラフという技法で版画を制作しました。



銅版画の一種であるドライポイントは、銅板をとがった道具でひっかくように彫って絵を描き、彫った線にインクを詰めて刷る版画で、「線の画家」とも言われるヴュフェの表現が生きる技法です。本展の冒頭で紹介する《モンマルトルのサクレ＝クール寺院》はドライポイントの大作です。隣にはヴュフェが彫った版画の銅原版も展示しています。

リトグラフは、水と油の反発作用を利用して、油性の画材で描いたところにのみインクがつくようにして刷る版画です。彫るという工程がないため、描いた線がそのまま表現されます。ヴュフェの妻アナベルによると、リトグラフを制作するときのヴュフェは、さまざまな色を使って遊び、子どものように楽しんでいたといいます。

それぞれにヴュフェらしい表現あふれる、版画作品をたっぷりとお楽しみください。

## 2. 版画と油彩、あわせて200点超のヴュフェ作品を楽しむ



ヴュフェは、宗教的題材から机の上の静物、旅先の風景、生きものやクラシックカーまで、非常に幅広いテーマ、モチーフで制作を続けました。また、同じテーマ、モチーフを、油彩、水彩、版画など、異なる技法でも制作しています。同時開催中の「或る画家の航海」展の油彩とあわせてみると、技法による表現の

違いも楽しむことができます。

「或る画家の航海」および「版画家 ベルナール・ヴュフェ」両展示を合わせると、全館を通して200点を超えるヴュフェ作品をご堪能いただけます。



## 【広報用画像資料】

広報用にお使いいただける画像をご用意しています。

お申込み、お問い合わせについては次ページをご覧ください。

クレジット表記は各画像下の内容をご利用ください。(原題表記が必要ななどの場合お問い合わせください)



1 《モンマルトルのサクレ=クール寺院》  
1995 ドライポイント



2 《アルバム サンフランシスコ》  
1966 リトグラフ



3 《モーガン》1985 リトグラフ



4 《アネモネのブーケ》1995 リトグラフ



5 《火を吐く男》“私のサーカス”より  
1968 リトグラフ



6 《たいこうち》1964 リトグラフ

# INQUIRY

## 【広報用画像資料申し込み用紙】

前ページ掲載の作品について画像資料（デジタルデータのみ）をご用意しています。

ご希望の場合は□にチェック  を入れ、必要事項をご記入の上、FAXにて055-987-5511まで、  
あるいは必要事項と画像の番号をE-mailにてinfo@buffetmuseum.or.jpまでお申し込みください。

お願い ・クレジット表記は前ページ画像下の情報をご利用ください。

・掲載誌一部をご送付ください／掲載サイトのURLをお知らせ下さい。

・取材にご来館くださる場合は事前に担当者までご一報ください。

貴媒体名

掲載号 発売・公開日等 年 月 日

貴社名 ご担当者名

Tel Fax

E-mail

ご住所

1 《モンマルトルのサクレ=クール寺院》  
1995 ドライポイント

2 《アルバム サンフランシスコ》  
1966 リトグラフ

3 《モーガン》1985 リトグラフ

4 《アネモネのブーケ》1995 リトグラフ

5 《火を吐く男》“私のサーカス”より  
1968 リトグラフ

6 《たいこうち》1964 リトグラフ

FAX : 055-987-5511 / E-mail : info@buffetmuseum.or.jp

### 【お問い合わせ】

展覧会担当：杉崎（すぎざき）  
雨宮（あまみや）  
井島（いしま）

ベルナール・ビュフェ美術館  
静岡県駿東郡長泉町東野クレマチスの丘 515-57  
TEL 055-986-1300  
info@buffetmuseum.or.jp



GENERAL INFORMATION



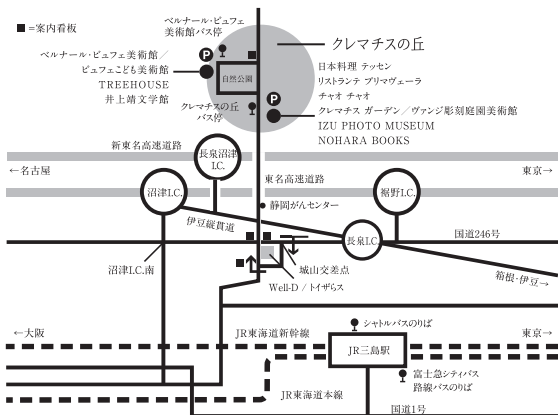
ベルナル・ビュフェ美術館／ビュフェこども美術館  
<https://www.clematis-no-oka.co.jp/buffet-museum/>

〒411-0931 静岡県長泉町東野クレマチスの丘 515-57 TEL 055-986-1300 FAX 055-987-5511

- 入館料 一般：1,000円(900円) 高・大学生：500円(400円) 中学生以下：無料 ( )内は20名様以上の団体割引
- 休館日 水曜日、5月7日(木)(4月23日(木)から5月6日(水)までの期間は全日開館)
- 開館時間 10:00-16:30(1月) / 10:00-17:00(2・3月) 10:00-18:00(4~8月) / 10:00-17:00(9・10月)  
10:00-16:30(11・12月) 入館は閉館の30分前まで

●アクセス

- ◎車の場合 【東京方面】東名・裾野 I.C.→R246 経由、沼津方面へ 10 km  
 【名古屋方面】新東名・長泉沼津 I.C. または東名・沼津 I.C.→伊豆縦貫道(無料区間)→長泉 I.C. 出口右折、R246 経由 7 km
- ◎電車の場合 JR 東海道線 [三島駅] 下車 北口(3 番乗り場) 発 無料シャトルバスあり(所要時間 25 分)



<無料シャトルバス>

行き 「三島駅北口(新幹線口)」発 ⇒ 「クレマチスガーデン」⇒ 「ベルナル・ビュフェ美術館」

分 時	9	10	11	12	13	14	15	16	17
平日	40	40	40		00	00	00	00	00
土日祝	40	40	40		40	40	40	40	

帰り 「ベルナル・ビュフェ美術館」発 ⇒ 「三島駅北口(新幹線口)」

分 時	9	10	11	12	13	14	15	16	17
平日		10	10	10	30	30	30	30	
土日祝		10	10		10	10	10	10	15